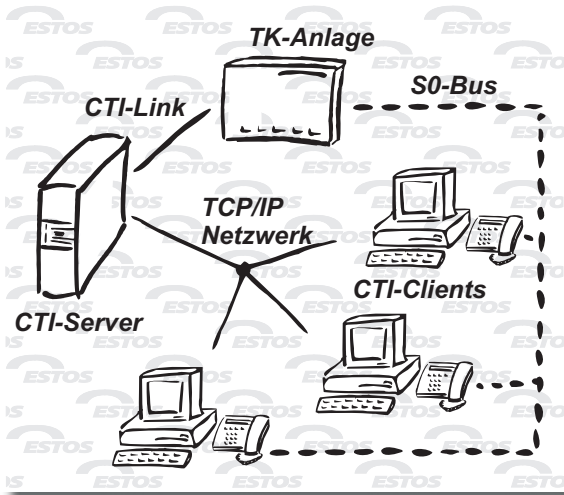


ESTOS TapiServer

Der Telefonie-Dienst
für computergestütztes
Telefonieren im gesamten
Netzwerk

Version
2.2



Die wichtigsten Funktionen

- ✓ Remote TAPI-Treiber
- ✓ Überblick in der Arbeitsgruppe durch mitgeliefertes Besetztlampenfeld
- ✓ Heranholen von Gesprächen anderer Arbeitsplätze
- ✓ Anrufen anderer Teilnehmer in der Gruppe
- ✓ Kurznachrichten an andere Teilnehmer senden
- ✓ individuelle Vergabe von Benutzerrechten

Serverseitige Features

- ✓ Installation mit Windows Installer (MSI)
- ✓ Remote Konfiguration & Administration
- ✓ Skalierbare Sicherheit durch Benutzer-, Workstation- oder Domain-Authentifizierung
- ✓ Unterstützung für Roaming Profiles
- ✓ Unterstützung für Terminal Server / Citrix MetaFrame
- ✓ Entwicklerschnittstelle

Short Messaging

Kurznachrichten können direkt an andere Teilnehmer versendet werden.

Zentrale Administration

Konfigurieren Sie die Arbeitsplätze von einem beliebigen Rechner im Netzwerk aus.

Workgroup CTI

Vernetzte Gruppen von Mitarbeitern bilden ein Team und erhöhen somit die Produktivität des gesamten Unternehmens.

Telefonie für alle

Über den Remote Tapi Treiber können Sie mit einer beliebigen TAPI-fähigen Kundensoftware (z.B. ESTOS ProCall) von allen Arbeitsplätzen aus Telefoniefunktionen ausführen.

Einfache Installation

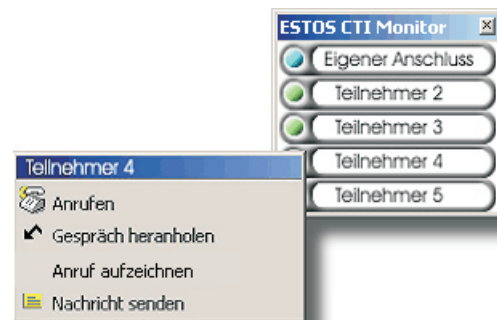
Verbinden Sie Ihre Telefonanlage mit einem beliebigen Windows PC. Dort wird auch der Tapi Treiber des TK-Anlagen Herstellers installiert. Mit dem TapiServer verteilen Sie einfach die gewünschten Nebenstellen als CTI Arbeitsplätze im Netzwerk.

Besetztlampenfeld

Mit dem Tapi Monitor sehen Sie sofort ob Ihr Kollege telefoniert. Wenn er nicht am Platz ist, holen Sie den Anruf einfach per Mausklick an Ihren Arbeitsplatz heran.

NEU: TapiServer Erweiterung

- ✓ Usermanagement im Active Directory (mit Snap-In)
- ✓ CTI-Gruppen
- ✓ integrierter Webserver
- ✓ Serverseitige Zustellung entgangener Anrufe als e-mail (SMTP)
- ✓ Zugriff auf MetaDirectory zur Anschaltung serverseitiger Datenbanken
- ✓ Anrufaufzeichnung im .mp3 Format und Zustellung als e-mail



Überreicht durch:

Sie benötigen

Windows 2003/2000/XP, Windows NT 4.0 oder Windows Me/98
Telefonanlage mit TAPI Treiber
TAPI-kompatible Kundensoftware, wie z.B. ESTOS ProCall

Für zwei Clients und 5 Leitungen kostenlos!

ESTOS TapiServer können Sie zum Ausprobieren sofort downloaden.

Download unter www.estos.de

ESTOS TapiServer 2.2 - Features

	Basis	Erweiterung
Partnerleiste		
Abwesenheitsanzeige (individuelle oder Standard Vorlagen)	✓	✓
Anmeldungsanzeige (Partnerleiste gestartet)	✓	✓
Alle Teilnehmer Stati (frei, besetzt, ankommender Anruf)	✓	✓
Gespräche heranholen, weiterleiten oder annehmen	✓	✓
Anrufen der Teilnehmer in der Gruppe	✓	✓
Javacient für CTI-Monitor im Browser (MAC / Linux)	✓	✓
Neue Ansichtsoptionen (Höhe, Breite, Darstellung) **)	✓	✓
Dockbares Fenster (automatisch im Hintergrund, immer im Vordergrund, mehrere Monitore)	✓	✓
Smart-Messaging-System für alle Teilnehmer	✓	✓
Mitschneiden von Gesprächen *)	—	✓
Tray-Ikon, Informationen als Tool-Tip	✓	✓
Installation		
Microsoft Installer	✓	✓
Kein Serverbetriebssystem / Domäne nötig	✓	✓
In der Arbeitsgruppe, an einer Domäne oder an Terminal-Servern möglich	✓	✓
Installation über Gruppenrichtlinie möglich	✓	✓
Server und Client auf einem PC möglich	✓	✓
Benutzerverwaltung		
Individuelle Rechtevergabe im TapiServer	✓	✓
Benutzerverwaltung wahlweise über ActiveDirectory (Snap-In)	—	✓
Verwaltung von Gruppen	✓	✓
Konfiguration der Clients am Server	✓	✓
Update der Clients bei Konfigurationsänderungen über den Server	✓	✓
Skalierbare Sicherheit durch Benutzer-, Workstation- oder Domain-Authentifizierung	✓	✓
Dynamisches Hinzufügen / Entfernen von Arbeitsplätzen	✓	✓
Anbindung anderer Datenbanken		
Individuelle Anbindungen mit SDK	✓	✓
Datenbankschnittstelle	✓	✓
Anschaltung weiterer Datenbanken in Verbindung mit ESTOS MetaDirectory	—	✓
Serverseitige Features		
Zustellung von entgangenen Anrufen als e-mail mit Kontaktinformation	—	✓
Anrufaufzeichnung (.mp3 Datei) und Zustellung als e-mail	—	✓
Protokollierung der Anrufe und Serverereignisse	✓	✓
Integrierter Webserver zur Abfrage des Anrufprotokolls / internen Telefonbuches und Steuerung der Abwesenheitsanzeige über den Browser	—	✓
Einsatz mit Terminalserver / Citrix MetaFrame	✓	✓
Unterstützung von Roaming Profiles / Free Sitting	✓	✓
Zustellung von e-mails zur Fehlerbehandlung	✓	✓
Standard TAPI-Treiber für den eingeloggten Benutzer	✓	✓
Multiline TAPI-Treiber für z.B. Terminalserver / Kaskadierung	✓	✓

*) ISDN-Karte erforderlich

**) >200 Teilnehmer je nach Auflösung und Darstellung