

## Ihre ERP Daten in der Hosentasche.

- Jederzeit und überall auf Ihre aktuellen Unternehmensdaten zugreifen.
- Keine zusätzliche Infrastruktur nötig. Kann sofort in Betrieb genommen werden.
- Die Daten werden über die coresuite cloud synchronisiert, sind aber auch offline verfügbar.
- Hoher Sicherheitsstandard durch SSL Verschlüsselung.



### Reports & Dashboards.

Die Dashboards sind grafische Auswertungen, die Sie übersichtlich und schnell über die aktuellen Unternehmens- und Verkaufszahlen nach Produktegruppe informieren. Durch eine ständige Synchronisation mit Ihrem ERP sind die Grafiken jederzeit auf dem aktuellsten Stand über Ihr iPhone oder iPad (zukünftig auch für BlackBerry und Android) ersichtlich.



### Geschäftspartner.

Nützliche Daten zu Ihren Geschäftspartnern werden Ihnen auf dem Mobilgerät angezeigt. Sie sehen auf einen Blick die Zuständigkeiten im Unternehmen und haben die Möglichkeit, sich Informationen wie zum Beispiel Adressen, Telefonnummern, aktuelle Umsatzzahlen, offene Rechnungen, Aktivitäten in der Vergangenheit und vieles mehr anzeigen zu lassen.



### Serviceabrufe.

Erhält der Innendienst einen Service-Abruf, kann dieser direkt einem Service-Angestellten zugewiesen werden. Der Service-Angestellte wird zeitgleich über den Geschäftskunden, die Kontaktperson, die Adresse und die Detailinformationen des Service-Abrufes, über das Mobilgerät, informiert. Durch diese Funktion werden eine effizientere Personalplanung und ein verbesserter Kundenservice gewährleistet.



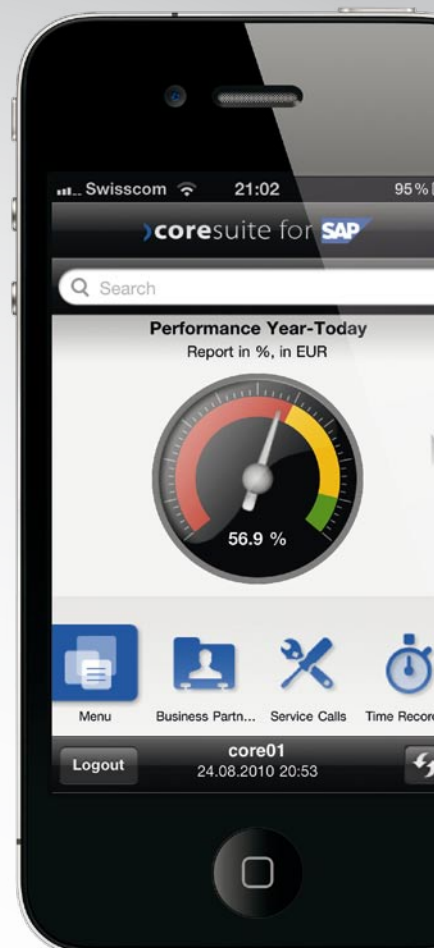
### Zeiterfassung.

Erfassen Sie Ihre Arbeitszeiten unterwegs auf Ihrem Mobilgerät und teilen Sie diese zugleich noch Ihren Kunden zu. Diese Zeiterfassung wird mit dem **coresuite time** (Zusatzlösung) in Ihrem ERP-System synchronisiert. Sie sparen viel Zeit und Mühe die Arbeitsstunden in Ihrem ERP-System zu erfassen. Zusätzlich gewährleistet Ihnen die Zeiterfassung einen aktuellen Überblick über Ihre total geleisteten Arbeitsstunden.



### Aktivitäten.

Alle Service-Abrufe und Aktivitäten, die in Ihrem ERP-System erfasst wurden, werden synchronisiert und können jederzeit abgefragt werden. Zudem können auch neue Aktivitäten eingegeben werden. Mit dem integrierten Kalender können Sie Ihren Arbeitstag optimal planen. Dank **coresuite mobile** entfällt das zeitaufwendige Anpassen Ihres Kalenders am lokalen Arbeitsplatz.



## Erweiterungen.

### Spesen- und Materialaufwand.

Diese Erweiterung erspart dem Aussendienst-Mitarbeiter viel Zeit und dem Innendienst administrativen Aufwand. Nach der Erfüllung eines Service-Besuches kann der Mitarbeiter nicht nur seine Zeit erfassen, sondern auch jegliche Spesen und Materialien, welche für den Service-Abruf aufgewendet wurden, auf den Kunden verbuchen.

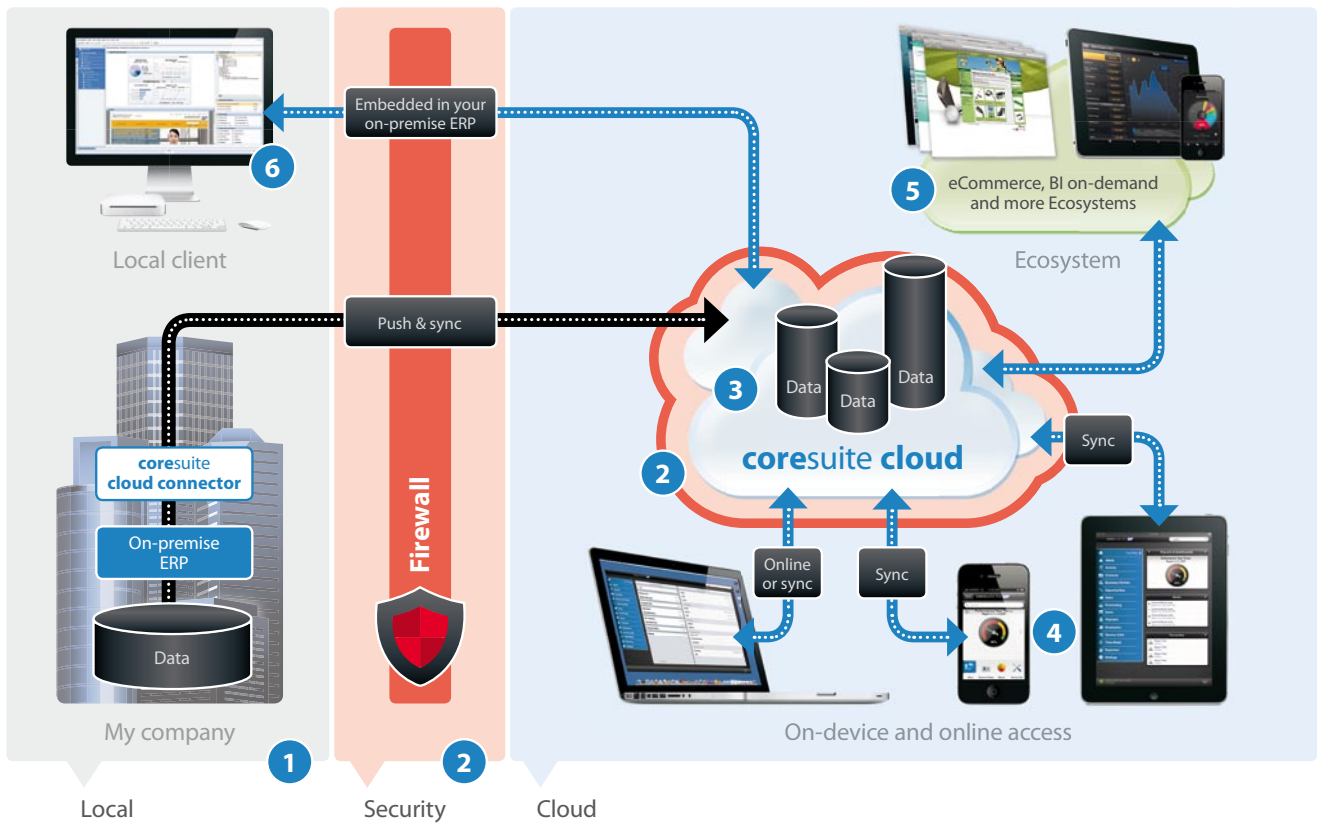
### Vertrieb.

Die Sales-Erweiterung ist ein enormer Mehrwert für Geschäftsleiter und Sales-Manager. Sie können auf Ihrem iPhone oder iPad bestehende Bestellungen, Angebote, Rechnungen und Opportunities jederzeit und überall abfragen. Weiter können Sie neue Bestellungen direkt erfassen, Angebote erstellen und Rechnungen versenden.

Coming soon

# Wie funktioniert der Datenaustausch in der Cloud?

Der **coresuite cloud connector** macht es möglich.



- 1 Ihre ERP Masterdaten werden weiterhin lokal auf dem Server gespeichert. Der **coresuite cloud connector** ermöglicht die Synchronisation zwischen Ihrem ERP System und der **coresuite cloud** (Mastercloud). Dieser sendet (push and sync) einzig die Daten, welche Sie durch Ihre Produktauswahl bestätigen, SSL (Secure Socket Layer) verschlüsselt, in die **coresuite cloud**.
- 2 Ein sicherer Datenaustausch ist unabdingbar. Einerseits schützt Ihre firmeninterne Firewall Ihre Daten vor unbefugtem Zugriff. Andererseits ist die **coresuite cloud** mit einer eigenen Firewall ausgestattet, welche Ihre Daten effizient vor unerlaubtem Zugriff schützt. Bei jeder Datenübertragung, von der Cloud auf Ihr Mobilgerät oder andere Ecosysteme werden Ihre Informationen durch eine SSL Verschlüsselung gesichert.
- 3 Die Daten (Shared Business Objects) aus Ihrer ERP Umgebung werden in der **coresuite cloud** gespeichert und für die jeweiligen Mobilgeräte und Ecosysteme zur Verfügung gestellt. Die **coresuite cloud** ist in verschiedene Datenbanken (Dataclouds) aufgeteilt, welche mit der Mastercloud über VPN (Virtual Personal Network) und SSL verschlüsselt kommunizieren. Die Daten können nun durch autorisierte Benutzer abgerufen werden.
- 4 Die in der **coresuite cloud** gespeicherten Daten können nun unabhängig von Zeit und Ort durch verschiedene Mobilgeräte abgerufen werden. **coresystems** bietet Ihnen mit **coresuite mobile** die passende Lösung für den mobilen Datenaustausch zwischen Ihrem ERP und Ihrem Mobilgerät. In naher Zukunft wird **coresuite mobile** nicht nur auf dem iPhone sondern auch auf weiteren Plattformen nutzbar sein.
- 5 Die **coresuite cloud** ist in der Lage mit anderen Ecosystemen zu kommunizieren. Somit können weitere Applikationen, wie zum Beispiel ein Webshop (**coresuite eCommerce go**) in Ihrem ERP angebunden werden. Die **coresuite** Mastercloud holt sich die benötigten Daten aus dem Ecosystem, verarbeitet diese und schickt sie, SSL verschlüsselt, an die verschiedenen Mobilgeräte weiter.
- 6 Der Datenaustausch zwischen dem Ecosystem und den in Ihr ERP eingebundenen Applikationen (Widgets) auf Ihrem lokalen Rechner verläuft ebenfalls über die **coresuite cloud**. Auch hier holt die Mastercloud die entsprechenden Daten vom Ecosystem, verarbeitet diese und schickt sie verschlüsselt an den ERP-User.