

**SAP® Business One: Verwaltung des Geschäftsumfelds**

SAP Business One ist ein vollständig integriertes Betriebswirtschaftssystem, mit dem alle zentralen Geschäftsprozesse in kleinen und mittleren Unternehmen abgedeckt sind.

SAP Business One leistet mehr als vergleichbare eigenständige Systeme, bei der automatisierten Verwaltung der Geschäftsprozesse: Es ist ein funktionsübergreifendes System, das gleichzeitig verbunden, vernetzt und jederzeit über alle relevanten Unternehmensprozesse informiert.

SAP Business One enthält Alarme, die vom Benutzer eingerichtet werden können, Genehmigungsprozesse (Workflow) und das einzigartige „Management-by-Exception“, mit dem ein umfassendes Kontinuum zur Gewährleistung der vollständigen Transparenz, der Verfolgung, Verwaltung, Steuerung und der analytischen Berichterstellung in Bezug auf alle zentralen Unternehmensfaktoren geschaffen wird.

**SAP® Business One: Zentrale Unterscheidungsmerkmale für Ihr Unternehmen**

**Integration:** SAP Business One synchronisiert über die nahtlose Integration in einem einzigen System Verbindungen zwischen SAP Business One und den Standardanwendungen des Microsoft-Anwendungspakets (Excel, Outlook und Word).

**XL Reporter:** SAP Business One bietet vollständig integrierte Berichts- und Finanzanalysewerkzeuge, deren Auswertung in Microsoft Excel stattfindet, um in Echtzeit auf aktuelle Finanz- und Betriebsdaten in der SAP Business One Datenbank zuzugreifen.

**Drag&Relate:** Schnelle Auswertung zentraler Daten. Die patentrechtlich geschützte SAP-Funktion Drag&Relate™ ermöglicht Benutzern, per Mausklick ein Datenfeld auszuwählen und auf praktisch jeden vorhandenen Menüeintrag zu ziehen, um sofort einen Bericht zu erhalten der die Ergebnisse in Beziehung des ausgewählten Feldes zum Menüeintrag anzeigt.

**Integriertes Customer Relationship Management (CRM):** SAP Business One ist die einzige Lösung für kleine und mittlere Unternehmen, in die auch ein CRM integriert ist. Damit bietet sie Unternehmen Unterstützung bei der Verwaltung von Verkaufschancen, der Übersicht potentieller Vertriebsumsätze, der Verfolgung von Kunden- und Anbieterprofilen, Kontaktinformationen, Kontensalden sowie beim Kontraktmanagement und bei der Serviceplanung. Nur in SAP Business One ist eine CRM-Komponente eingebettet. Übersichten mit künftigen Umsatzzahlen können hier genauso schnell abgerufen werden wie vergangene Leistungsdaten.

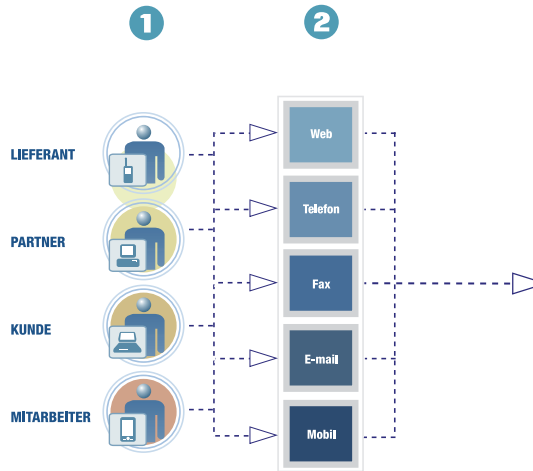
**Genehmigungsverfahren (Workflows) und Alarme:** Mit SAP Business One können Unternehmer Geschäftsvorfälle individuell verwalten: überwachen, benachrichtigen und auf bestimmte Ereignisse reagieren. Ein integriertes Genehmigungsverfahren (Workflow) ermöglicht den Benutzern, Aktivitäten für die Verfolgung zu kennzeichnen und gegebenenfalls sofort Korrekturmaßnahmen zu ergreifen.

**Anpassungsfähigkeit:** SAP Business One ermöglicht Benutzern, bei geschäftsbedingten Änderungen ohne weiteren Programmieraufwand Felder hinzuzufügen oder zu aktualisieren, Formulare zu ändern und Abfragen und Berichte individuell zu gestalten.

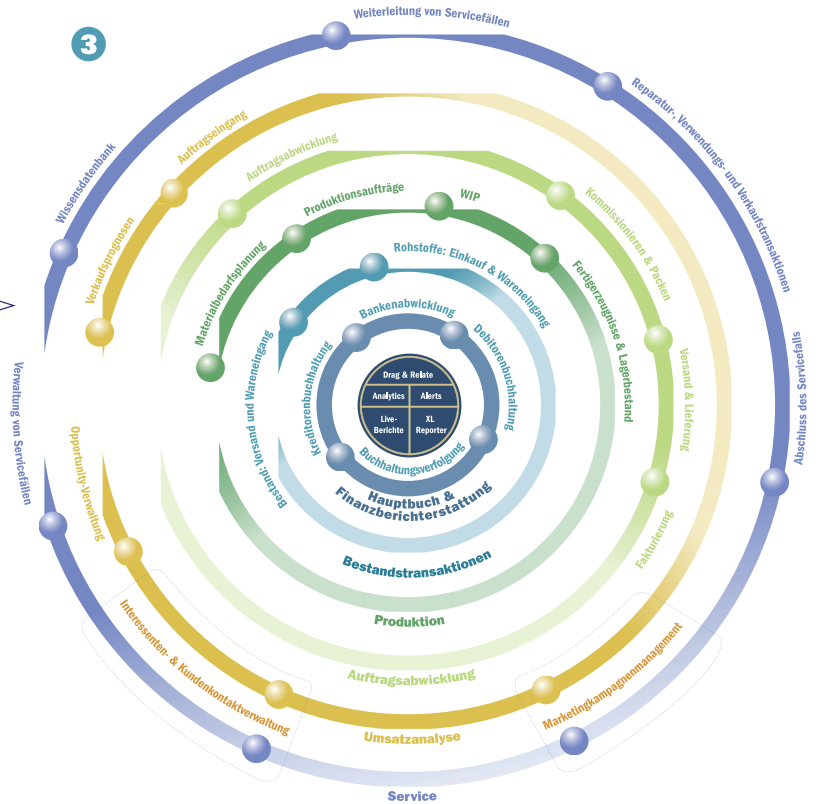
**1 Rollen und Aktivitäten**  
SAP Business One bietet Zugriff auf die zentralen Kommunikationskanäle des Unternehmens, die Aktivitäten und Transaktionen zwischen Kunden, Partnern, Zulieferern und Mitarbeitern.

**2 Kommunikationswege und -kanäle**  
Die Architektur von SAP Business One bietet Unterstützung beim Systemzugriff. Die Kommunikationswege wurden auf eine Vielzahl von Geräte und Kommunikationskanäle in Intranet und Internet erweitert, z. B.:  
· Web-Browser  
· Windows 2000-Clients für PC- und Laptop-Benutzer  
· PDA-Geräte  
· Mobiltelefone einschließlich WAP-Geräte

**3 Single-Server-Architektur**  
Die Anwendung SAP Business One befindet sich auf nur einem Server, der sich nahtlos in das standardmäßige Microsoft Windows-Netzwerk integriert. Bei einer Win 32-basierten Client/Server-Architektur mit zweistufiger Systemlandschaft ist mit SAP Business One Höchstleistung gewährleistet, und die vorhandene Netzwerkinfrastruktur wird optimal genutzt.



**Unternehmensanalysen und Berichte**  
SAP Business One bietet eine lückenlose Übersicht über alle Unternehmensbereiche, da alle Funktionen in SAP Business One eng integriert sind. In einem zentralen Bericht (Dashboard) können Sie sich historische Kundeninteraktionen, operative Logistik, die Logistikketten dynamik und wichtige Unternehmensanalysen anzeigen lassen.



PRODUKTUMFANG VON SAP BUSINESS ONE					
Berichts- und Datennavigationsfunktionen					
Allgemeine Funktionen (Drag&Relate, Alarme, Anpassung der Benutzeroberfläche ...)					
FINANZWESEN	VERKAUF	SERVICE	EINKAUF	BESTAND	PRODUKTION
<ul style="list-style-type: none"> <li>· Kontenplan</li> <li>· Journalbuchung</li> <li>· Vorerfasste Bolege</li> <li>· Daueraufträge</li> <li>· Wechselkurse</li> <li>· Finanzberichte</li> <li>· Budgetierung</li> <li>· Profit Center Rechnung</li> <li>· Umsatzsteuer</li> <li>· Mehrere Perioden</li> <li>· Eingangszahlungen</li> <li>· Checks</li> <li>· Ausgangszahlungen</li> <li>· Zurückgestellte Zahlungen</li> </ul>	<ul style="list-style-type: none"> <li>· Angebot</li> <li>· Auftrag</li> <li>· Streckengeschäft</li> <li>· Rechnung</li> <li>· Lieferung</li> <li>· Retouren</li> <li>· Preislisten in mehreren Währungen</li> <li>· Kundenverwaltung</li> <li>· Berechnung des Bruttogewinns</li> <li>· Kontaktverwaltung</li> <li>· Opportunity und Pipeline Management</li> <li>· Integration von MS Outlook</li> </ul>	<ul style="list-style-type: none"> <li>· Verwaltung von Serviceverträgen</li> <li>· Serviceplanung</li> <li>· Verfolgung von Kundenaktivitäten</li> <li>· Wissensdatenbank</li> <li>· Verwaltung von Servicefällen</li> </ul>	<ul style="list-style-type: none"> <li>· Bestellung</li> <li>· Wareneingang</li> <li>· Einkaufsretouren</li> <li>· Einkaufsrechnung</li> <li>· Gutschriften</li> <li>· Wareneinstandspreise</li> <li>· Lieferantenverwaltung</li> </ul>	<ul style="list-style-type: none"> <li>· Artikelverwaltung</li> <li>· Artikelabfrage</li> <li>· Preislisten</li> <li>· Wareneingang</li> <li>· Warenausgang</li> <li>· Lagerbewegungen</li> <li>· Umlagerung</li> <li>· Seriennummernverwaltung</li> <li>· Chargenverwaltung</li> <li>· Kommissionieren und Packen</li> </ul>	<ul style="list-style-type: none"> <li>· Stücklisten</li> <li>· Fertigungsauftrag</li> <li>· Prognosen</li> <li>· Dispositionsassistent</li> <li>· Empfehlungsbericht</li> </ul>
Software Development Kit					

**Transparenz, Verwaltung und Steuerung: Vom potenziellen Kunden zum rentablen Geschäft**

Die Architektur von SAP Business One ist dem Verkaufsprozess nachempfunden – von der Kundenakquise über den Einkauf, die Produktion und die Lieferung bis hin zum Service und Support nach dem Kauf.

Jeder dieser Teilprozesse ist vollständig integriert und über die wichtigen Daten, Aktivitäten und Transaktionen in Bezug auf nachgeordnete Prozesse im Unternehmen „informiert“.

Damit ist geradezu offensichtlich, dass SAP Business One die erforderlichen Verbindungen und Integrationsmöglichkeiten zur Verwaltung des gesamten Unternehmenslebenszyklus bietet – angefangen von der Kundenakquise über die Bindung des Kunden und die Kundentreue bis hin zum rentablen Geschäft.